

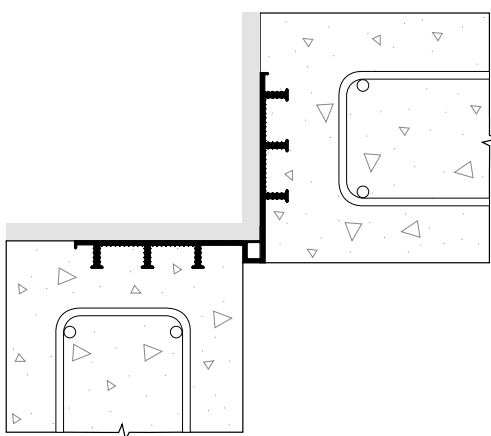
WATEM тип AD-EA

Внешние (наружные) угловые гидрошпонки для деформационных швов

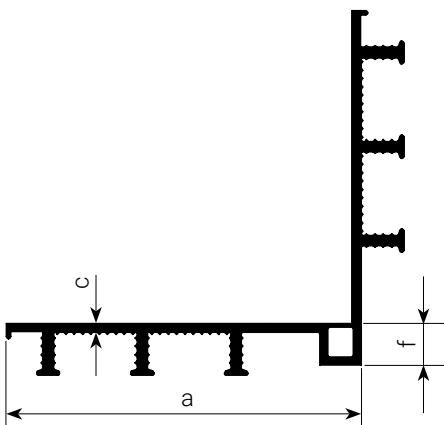


Описание

Схема монтажа



Сечение



Обозначение в проектах

WATEM тип AD-EA	a	c	f	k	n	V _x	V _y	V _z	W _s
WATEM AD-EA 320-20-25-6	170	4	25	20	6	50	50	30	7
WATEM AD-EA 320-50-35-6	170	4	35	50	6	50	50	30	10
WATEM AD-EA 500-20-30-8	250	4	30	20	8	50	50	30	7

a – ширина гидрошпонки, мм
 b – компенсационная часть, мм
 c – толщина гидрошпонки, мм
 f – высота анкерного ребра, мм
 k – ширина компенсационного элемента, мм

n – количество анкерных ребёр
 V_x – растяжение, мм
 V_y – сдвиг поперечный, мм
 V_z – сдвиг продольный, мм
 W_s – давление воды, м вод. ст.

*все размеры имеют технологические допуски

