

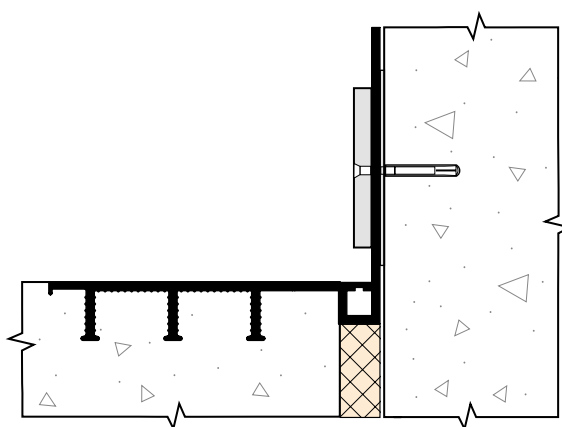
## WATEM тип AD-EAC

Внешние (наружные)  
угловые гидрошпонки  
для деформационных  
швов (гладкие  
с одной стороны)

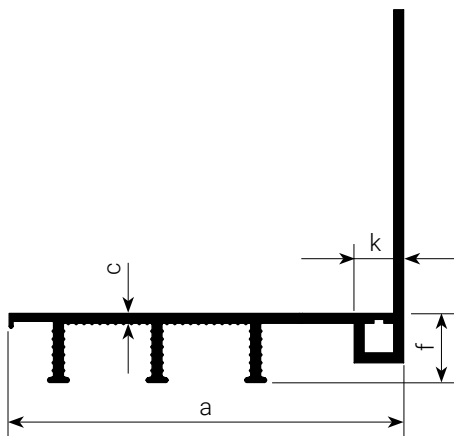


### Описание

### Схема монтажа



### Сечение



### Обозначение в проектах

WATEM тип AD-EAC	a	c	f	k	n	V <sub>x</sub>	V <sub>y</sub>	V <sub>z</sub>	W <sub>s</sub>
<b>WATEM</b> AD-EAC 320-20-25-3	170	4	25	20	3	50	50	30	7
<b>WATEM</b> AD-EAC 320-50-35-3	170	4	35	50	3	50	50	30	10

a – ширина гидрошпонки, мм  
b – компенсационная часть, мм  
c – толщина гидрошпонки, мм  
f – высота анкерного ребра, мм  
k – ширина компенсационного элемента, мм

n – количество анкерных ребёр  
V<sub>x</sub> – растяжение, мм  
V<sub>y</sub> – сдвиг поперечный, мм  
V<sub>z</sub> – сдвиг продольный, мм  
W<sub>s</sub> – давление воды, м вод. ст.

\*все размеры имеют технологические допуски

