

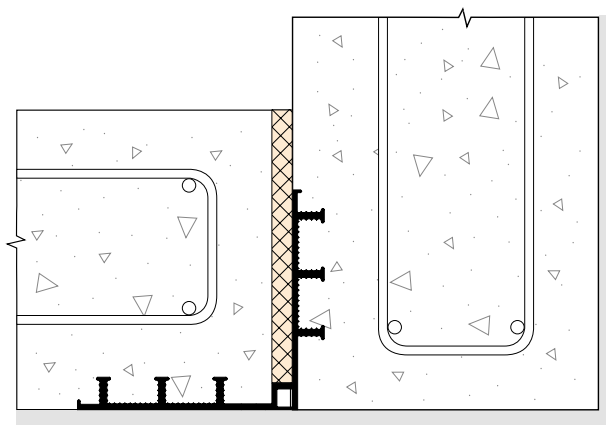
# WATEM тип AD-EW

Внешние (наружные)  
угловые гидрошпонки  
для деформационных  
швов

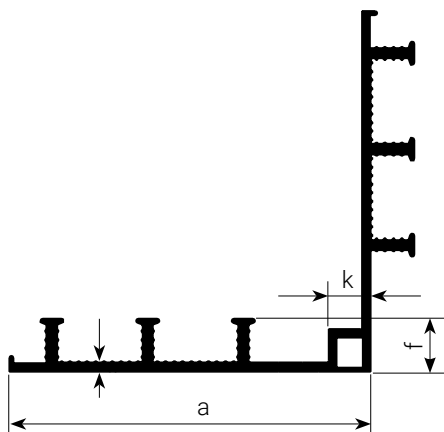


## Описание

## Схема монтажа



## Сечение



## Обозначение в проектах

WATEM тип AD-EW	a	c	f	k	n	V <sub>x</sub>	V <sub>y</sub>	V <sub>z</sub>	W <sub>s</sub>
<b>WATEM</b> AD-EW 320-20-35-6	170	4	35	20	6	50	50	30	7
<b>WATEM</b> AD-EW 320-50-35-6	170	4	35	50	6	50	50	30	10
<b>WATEM</b> AD-EW 500-20-30-8	250	4	30	20	8	50	50	30	7

a – ширина гидрошпонки, мм  
b – компенсационная часть, мм  
c – толщина гидрошпонки, мм  
f – высота анкерного ребра, мм  
k – ширина компенсационного элемента, мм

n – количество анкерных рёбер  
V<sub>x</sub> – растяжение, мм  
V<sub>y</sub> – сдвиг поперечный, мм  
V<sub>z</sub> – сдвиг продольный, мм  
W<sub>s</sub> – давление воды, м вод. ст.

\*все размеры имеют технологические допуски