

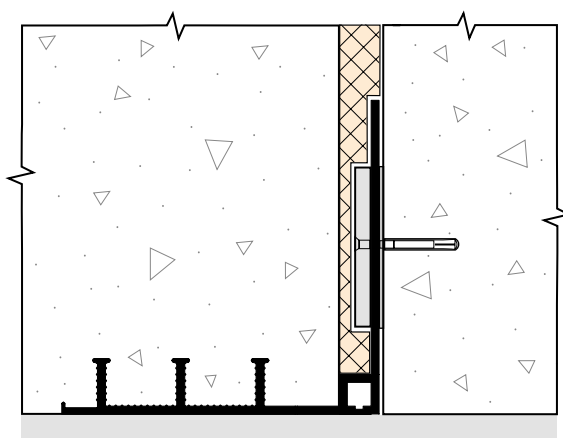
# WATEM тип AD-EWC

Внешние (наружные) угловые гидрошпонки для деформационных швов (гладкие с одной стороны)

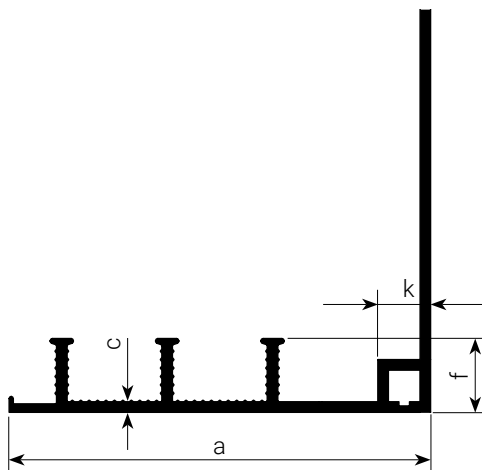


## Описание

## Схема монтажа



## Сечение



## Обозначение в проектах

WATEM тип AD-EWC	a	c	f	k	n	V <sub>x</sub>	V <sub>y</sub>	V <sub>z</sub>	W <sub>s</sub>
<b>WATEM AD-EWC 320-20-35-3</b>	170	4	35	20	3	50	50	30	7
<b>WATEM AD-EWC 320-50-35-3</b>	170	4	35	50	3	50	50	30	10

a – ширина гидрошпонки, мм  
 b – компенсационная часть, мм  
 c – толщина гидрошпонки, мм  
 f – высота анкерного ребра, мм  
 k – ширина компенсационного элемента, мм

n – количество анкерных рёбер  
 V<sub>x</sub> – растяжение, мм  
 V<sub>y</sub> – сдвиг поперечный, мм  
 V<sub>z</sub> – сдвиг продольный, мм  
 W<sub>s</sub> – давление воды, м вод. ст.

\*все размеры имеют технологические допуски