

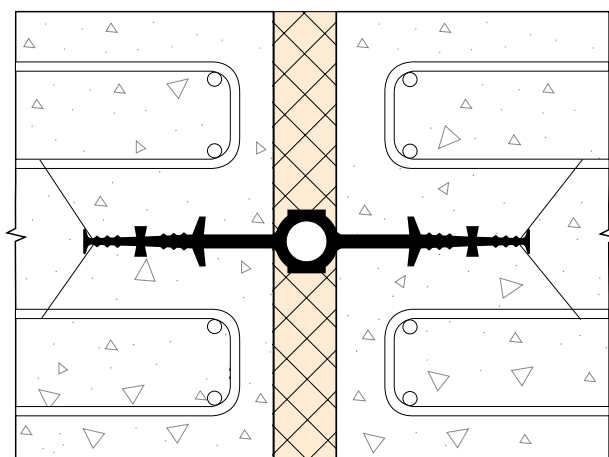
## D 350 DBS

Внутренние усиленные гидрошпонки для широких деформационных швов

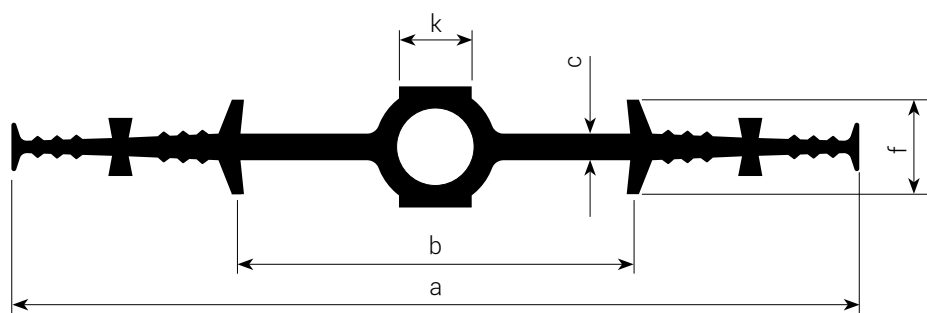


### Описание

### Схема монтажа



### Сечение



### Обозначение в проектах

WATEM тип D 350 DBS	a	b	c	f	k	n	V <sub>x</sub>	V <sub>y</sub>	V <sub>z</sub>	W <sub>s</sub>
<b>WATEM D 350 DBS</b>	350	170	11	39	50	4	-20/+48	50	50	23

a – ширина гидрошпонки, мм  
 b – компенсационная часть, мм  
 c – толщина гидрошпонки, мм  
 f – высота анкерного ребра, мм  
 k – ширина компенсационного элемента, мм

n – количество анкерных рёбер  
 V<sub>x</sub> – растяжение, мм  
 V<sub>y</sub> – сдвиг поперечный, мм  
 V<sub>z</sub> – сдвиг продольный, мм  
 W<sub>s</sub> – давление воды, м вод. ст.

\*все размеры имеют технологические допуски