

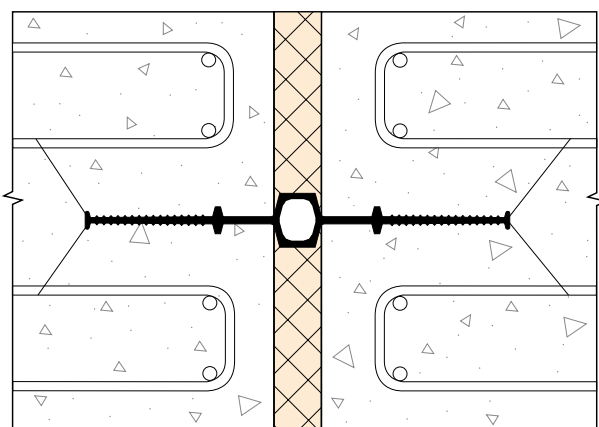
# WATEM тип D

Внутренние гидрошпонки для деформационных швов

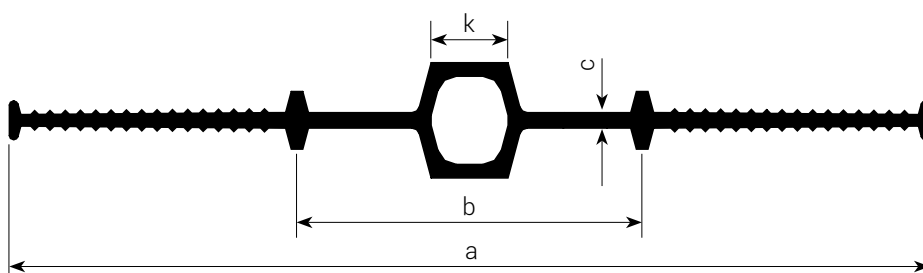


## Описание

## Схема монтажа



## Сечение



## Обозначение в проектах

WATEM тип D	a	b	c	k	V <sub>x</sub>	V <sub>y</sub>	V <sub>z</sub>	W <sub>s</sub>
<b>WATEM D 200-20</b>	200	70	3	20	30	30	15	2.5
<b>WATEM D 240-20</b>	240	100	4	20	30	30	15	3
<b>WATEM D 270-25</b>	270	125	6	20	30	30	15	8
<b>WATEM D 320-20</b>	320	120	5	20	35	30	15	10
<b>WATEM D 320-50</b>	320	120	5	50	90	90	70	10
<b>WATEM D 500-20</b>	500	150	6	20	45	30	15	15
<b>WATEM D 500-50</b>	500	150	6	50	50	40	20	15

a – ширина гидрошпонки, мм  
 b – компенсационная часть, мм  
 c – толщина гидрошпонки, мм  
 f – высота анкерного ребра, мм  
 k – ширина компенсационного элемента, мм

n – количество анкерных рёбер  
 V<sub>x</sub> – растяжение, мм  
 V<sub>y</sub> – сдвиг поперечный, мм  
 V<sub>z</sub> – сдвиг продольный, мм  
 W<sub>s</sub> – давление воды, м вод. ст.

\*все размеры имеют технологические допуски

