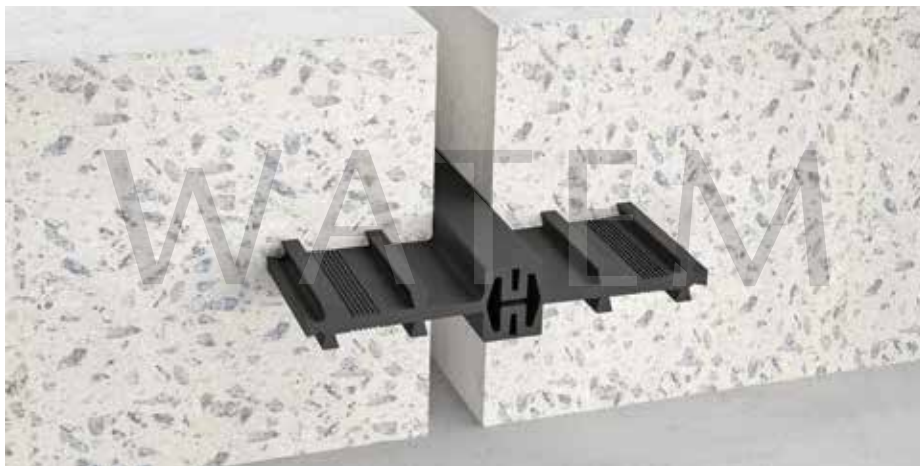


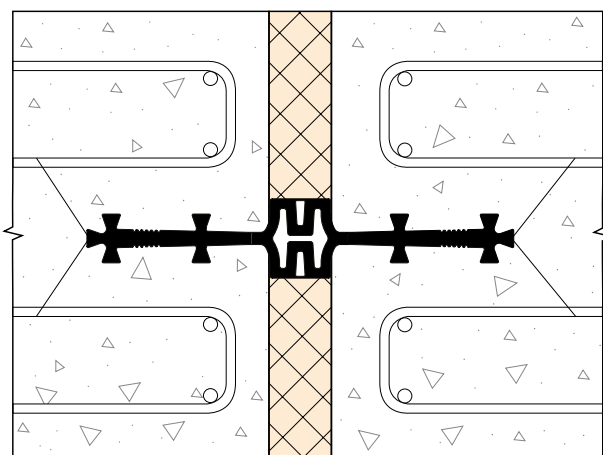
WATEM тип VDI 350

Внутренние усиленные гидрошпонки для широких деформационных швов

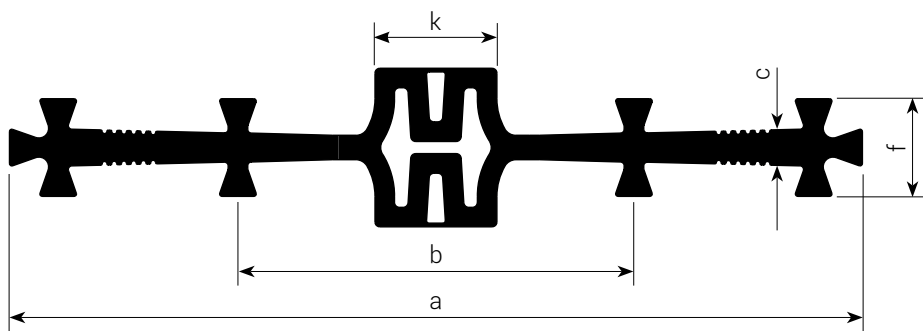


Описание

Схема монтажа



Сечение



Обозначение в проектах

WATEM тип VDI 350	a	b	c	f	k	n	V _x	V _y	V _z	W _s
WATEM VDI 350	350	162	10	65	50	4	-50/+100	50	50	68

a – ширина гидрошпонки, мм
 b – компенсационная часть, мм
 c – толщина гидрошпонки, мм
 f – высота анкерного ребра, мм
 k – ширина компенсационного элемента, мм

n – количество анкерных рёбер
 V_x – растяжение, мм
 V_y – сдвиг поперечный, мм
 V_z – сдвиг продольный, мм
 W_s – давление воды, м вод. ст.

*все размеры имеют технологические допуски

