

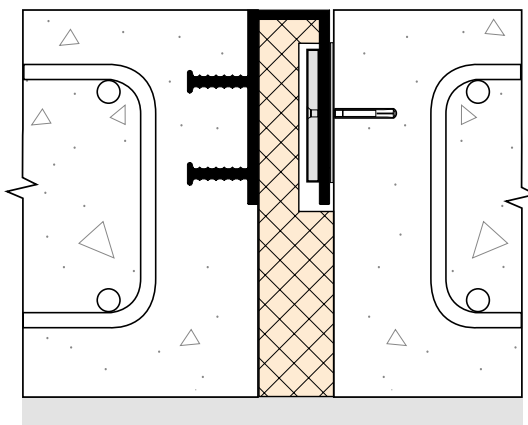
WATEM тип FV-C

П-образные (ремонтные) присоединительные гидрошпонки для деформационных швов (для сопряжения с существующими конструкциями)

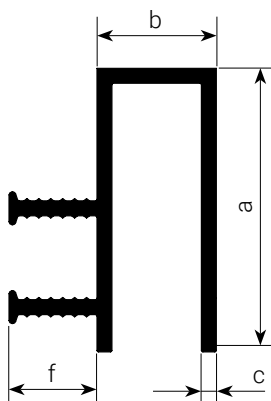


Описание

Схема монтажа



Сечение



Обозначение в проектах

WATEM тип FV-C	a	b	c	f	n	V _x	V _y	V _z	W _s
WATEM FV-C 140-50-40-2	140	50	5	40	2	150	130	95	3
WATEM FV-C 140-100-35-2	140	100	5	35	2	150	130	95	3

a – ширина гидрошпонки, мм
 b – компенсационная часть, мм
 c – толщина гидрошпонки, мм
 f – высота анкерного ребра, мм
 k – ширина компенсационного элемента, мм

n – количество анкерных рёбер
 V_x – растяжение, мм
 V_y – сдвиг поперечный, мм
 V_z – сдвиг продольный, мм
 W_s – давление воды, м вод. ст.

*все размеры имеют технологические допуски