

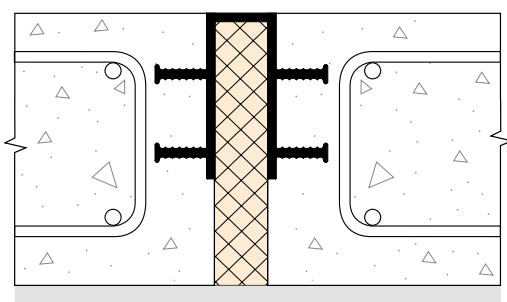
WATEM тип FV

П-образные гидрошпонки для деформационных швов

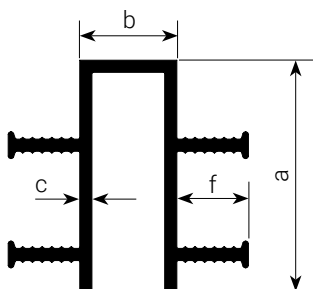


Описание

Схема монтажа



Сечение



Обозначение в проектах

WATEM тип FV	a	b	c	f	n	V _x	V _y	V _z	W _s
WATEM FV 55-20-25-2	55	20	5	25	2	120	80	70	1
WATEM FV 75-40-45-2	75	40	5	45	2	140	80	70	2
WATEM FV 90-20-25-4	90	20	5	25	4	120	80	70	2
WATEM FV 90-20-35-4	100	20	5	35	4	140	80	70	2.5
WATEM FV 100-20-35-4	100	20	5	35	4	120	80	70	2.5
WATEM FV 130-20-25-4	130	20	5	25	4	120	80	70	3
WATEM FV 130-20-35-6	130	20	5	35	6	120	80	70	3.5
WATEM FV 140-20-35-4	140	20	5	35	4	120	100	75	3.5
WATEM FV 140-30-35-4	140	30	5	35	4	120	110	80	3.5
WATEM FV 140-40-35-4	140	40	5	35	4	120	110	80	3.5
WATEM FV 140-50-40-4	140	50	5	40	4	150	130	95	3
WATEM FV 140-100-35-4	140	100	5	35	4	150	130	95	3
WATEM FV 160-50-35-6	160	50	5	35	6	150	130	95	3
WATEM FV 160-100-35-6	160	100	5	35	6	150	130	95	3

a – ширина гидрошпонки, мм
 b – компенсационная часть, мм
 c – толщина гидрошпонки, мм
 f – высота анкерного ребра, мм
 k – ширина компенсационного элемента, мм

n – количество анкерных ребёр
 V_x – растяжение, мм
 V_y – сдвиг поперечный, мм
 V_z – сдвиг продольный, мм
 W_s – давление воды, м вод. ст.

*все размеры имеют технологические допуски

