

WATEM тип КАВ

Внутренние гидрошпонки для рабочих швов



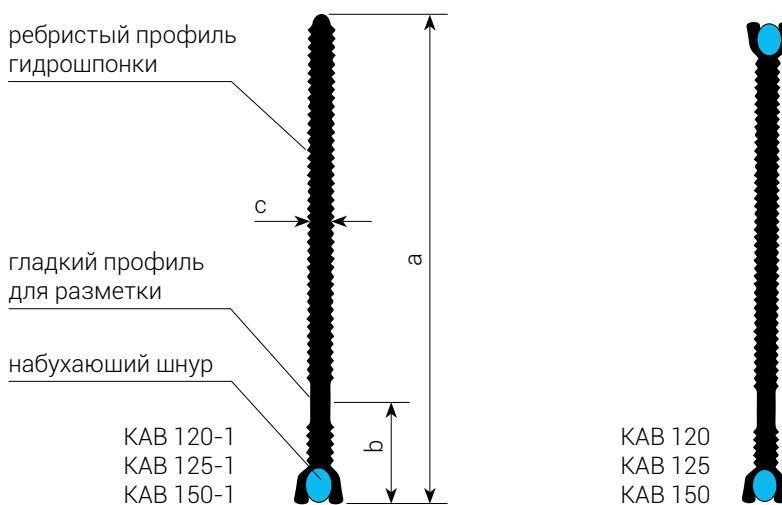
Описание

У этого типа гидрошпонок одно плечо как у обыкновенной гидрошпонки для неподвижных швов, а другое укороченное и с установленным набухающим шнуром. Гидрошпонка Watem тип КАВ устанавливается вертикально, частью с набухающим шнуром вниз. Данную гидрошпонку можно устанавливать прямо на арматурный каркас (в отличие от гидрошпонки для рабочих швов, где требуется изменять форму арматурного каркаса).

Гидрошпонки Watem тип КАВ изготавливаются из пластифицированного ПВХ-П, могут соединяться в систему и свариваться как между собой (например, для получения необходимой длины), так и с другими гидрошпонками (необходимо, чтобы они были изготовлены из одинакового материала).

Разметочная полоса, расположенная на высоте 2.5 см от края гидрошпонки, служит в качестве контроля глубины установки. Максимальная глубина погружения в бетон нижней части гидрошпонки с набухающим шнуром составляет 5 см.

Сечение



Обозначение в проектах

WATEM тип КАВ	a	b	c	V _x	V _y	V _z	Ws	Диаметр набухающего шнура, мм	Количество набухающих шнуров
WATEM КАВ 120-1	120	30	4	5	10	10	50	6	1
WATEM КАВ 125-1	125	35	6	5	10	10	50	6	1
WATEM КАВ 150-1	150	40	6	5	10	10	50	6	1
WATEM КАВ 120	120	30	4	5	10	10	50	6	1
WATEM КАВ 125	125	35	6	5	10	10	50	6	2
WATEM КАВ 150	150	40	8	5	10	10	50	8	2

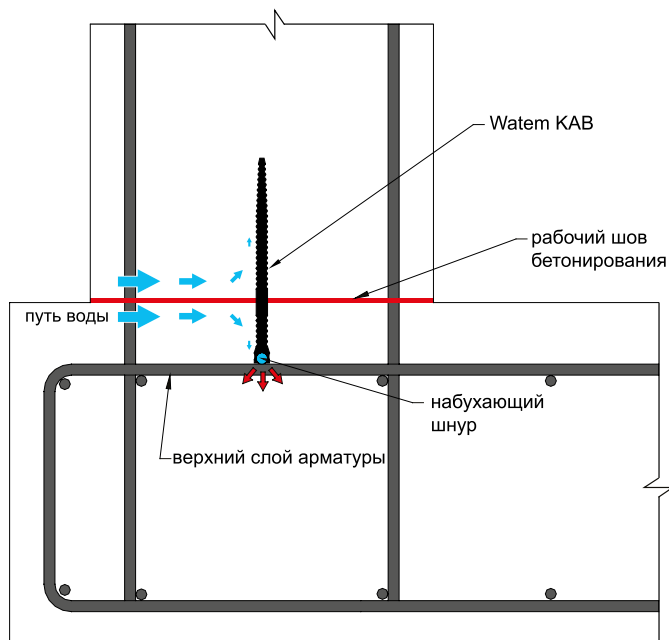
a – ширина гидрошпонки, мм
 b – компенсационная часть, мм
 c – толщина гидрошпонки, мм
 f – высота анкерного ребра, мм
 k – ширина компенсационного элемента, мм

n – количество анкерных ребёр
 V_x – растяжение, мм
 V_y – сдвиг поперечный, мм
 V_z – сдвиг продольный, мм
 W_s – давление воды, м вод. ст.

*все размеры имеют технологические допуски

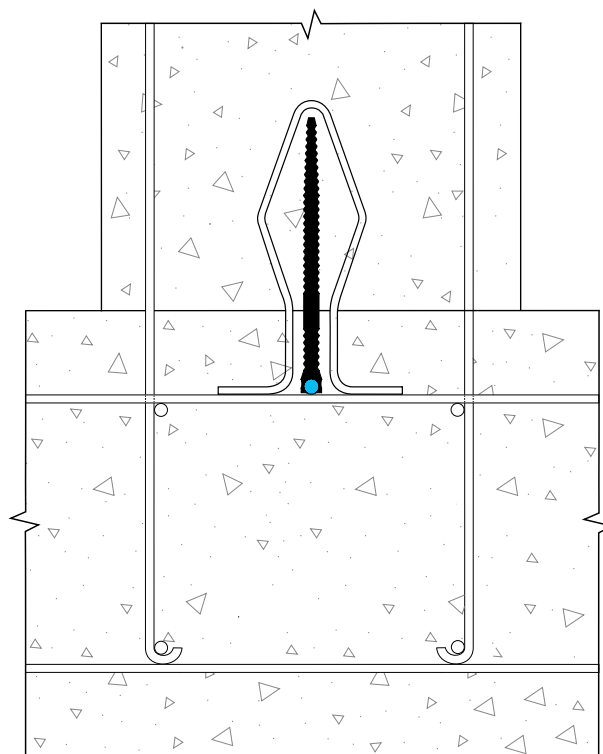


Принцип работы гидрошпонки КАВ



Гидрошпонка поставляется в комплекте с фиксатором, изготавливаемым из стальной проволоки d4 мм из расчёта 3 ед. на м. п. или из рифлёной арматуры d6 мм из расчёта 2 ед. на м. п. По вашему запросу гидрошпонка тип КАВ может комплектоваться (за дополнительную плату) защитным резиновым кожухом, предохраняющим шнур от преждевременного набухания до окончательной укладки изделия.

Схема монтажа



Соединение

Комбинированные гидрошпонки WATEM KAB соединяют между собой между собой методом сварки встык. Сварка гидрошпонок встык производится с помощью сварочного топорика (набухающий шнур при этом вынимается и вставляется обратно только после сварки гидрошпонок).

Крестовые и Т-образные соединения гидрошпонок изготавливаются также методом термосварки с помощью сварочного топорика или строительного фена.